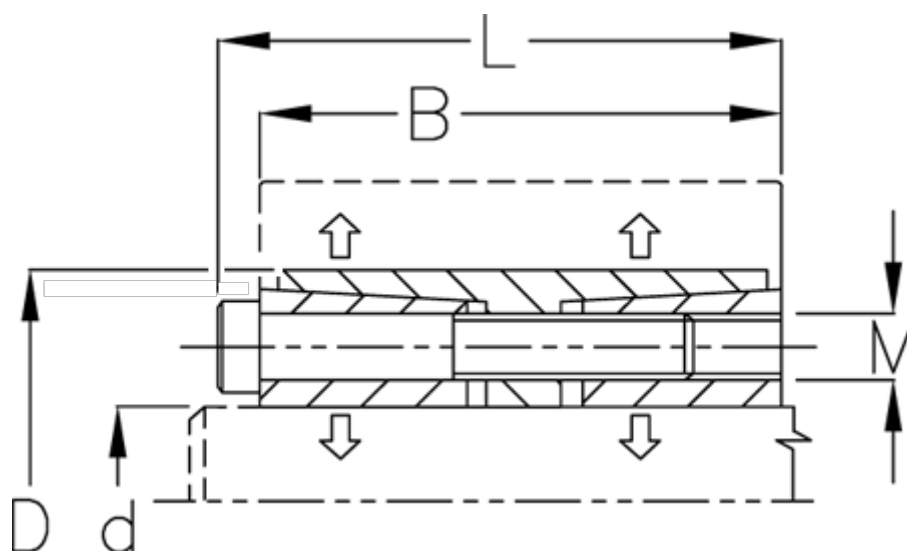


Varenummer: 439500095

Beskrivelse: Rota-fix spændelement F95x135
Stål

Note: Lang byggeform, lavt fladetryk. Overfører meget høje momenter. Selvcentrerende.

Mål



B mm	= 76
d H8 mm	= 95
D mm	= 135
F kN aksialkraft	= 340.0
L mm	= 86
M mm	= M10
Overfladeruhed	= R? ? 3.2 μ m
P N/mm ² fladetryk på aksel/nav	= 110

T Nm drejningsmoment	= 17000
Tolerance	= Aksel h8, Nav H8
Ts Nm boltetilspændingsmoment	= 83.0